

1.) ÍTEMS DE BASE ESTRUCTURADA

- 1) ENCIERRA EL LITERAL DE LA ALTERNATIVA QUE CONTENGA LA RESPUESTA CORRECTA
1. **¿En las normas A.P.A el estilo de la letra debe ser?**
A) Arial
2. **¿En las normas A.P.A cuáles son las características del título?**
A) Arial, tamaño 14 y centrado
3. **¿En las normas A.P.A cuáles son las características del pie de foto?**
A) Arial, tamaño 10, justificado y numerado
4. **¿En qué parte de un sobre debe ir el remitente?**
A) superior izquierda
5. **¿Cuáles son las partes de un trabajo con normas A.P.A?**
A) Carátula, introducción, marco teórico, bibliografía
6. **¿ En las normas A.P.A cuáles son las características del contenido?**
A) Arial, tamaño 12 y justificado
7. **Es un cuadro dividido en celdas, que están organizadas en dirección vertical y horizontal. Es una buena herramienta para organizar información o presentar cifras.**
A) Tabla
8. **¿En qué pestaña se encuentra el comando tabla?**
A) Insertar
9. **¿La unión de una fila y una columna se denomina?**
A) Celda
10. **En lugar de cambiar una palabra por otra o corregir un error ortográfico, y si se desea comentar un fragmento o discutir una idea del texto.**
A) Comentario
11. **¿En qué pestaña se encuentra el comando nuevo comentario?**
A) Revisar
12. **¿En qué pestaña se encuentra el comando para eliminar un comentario?**
A) Revisar
13. **Es una fórmula predefinida por Excel que opera sobre uno o más valores (argumentos) en un orden determinado (estructura).**
A) Función
14. **¿Cuál es el gráfico que se necesita para hacer porcentajes?**
A) Circulo o pastel
15. **El objetivo es mostrar las proporciones de cada una de las partes respecto al total, es decir, la suma de todas las partes será considerada el 100% y a partir de eso conoceremos el porcentaje con el que contribuye cada parte.**
A) Circulo o pastel
16. **¿Cómo se conoce a cada una de las partes del gráfico circular?**
A) Sector
17. **Son los valores que están en las tablas y que se reflejan en los gráficos**
A) Etiqueta de datos
18. **Es un gráfico de gran utilidad para mostrar tendencias en el tiempo y así poder identificar rápidamente aquellos períodos donde se tiene un crecimiento o un decremento**
A) Lineal
19. **Es cuando nos referimos a desplegar solamente aquellas filas que cumplen con los criterios especificados**
A) Filtros
20. **¿Qué es una tabla?**

Una tabla es un cuadro dividido en celdas, que están organizadas en dirección vertical y horizontal. Es una buena herramienta para organizar información o presentar cifras.

21. ¿En que pestaña se encuentra el comando tabla?

En la pestaña Insertar

22. ¿La union de una fila y una columna se denomina?

Celda

23. ¿Cuándo se utiliza la herramienta del comentario?

En lugar de cambiar una palabra por otra o corregir un error ortográfico, y si se desea comentar un fragmento o discutir una idea del texto.

24. ¿En que pestaña se encuentra el comando nuevo comentario?

En la pestaña revisar

25. ¿En que pestaña se encuentra el comando para eliminar un comentario?

En la pestaña revisar

26. ¿Cuándo se necesita dividir el texto en columnas?

En ocasiones cuando se desea dividir el texto de un documento en más de una columna. Este tipo de formato suele ser recurrente en artículos académicos, periódicos o folletos

27. ¿En que pestaña se encuentra el comando columnas?

En la pestaña diseño de página

28. ¿Cuándo se denomina hoja de cálculo?

Se denomina hoja de cálculo cuando se necesita realizar procesos matemáticos o estadísticos.

29. ¿En Excel las columnas como están nombradas?

Con letras

30. ¿En Excel las filas como están nombradas?

Con números

31. ¿Qué es un gráfico en Excel?

Es una representación de valores numéricos que mejora la comprensión de los datos que se encuentran en nuestra hoja

32. ¿En que pestaña se encuentra el comando gráfico?

En la pestaña insertar

33. ¿Qué es una fórmula en Excel?

Son expresiones que se utilizan para realizar cálculos o procesamiento de valores, produciendo un nuevo valor que será asignado a la celda en la cual se introduce dicha fórmula

34. ¿Qué es una función en Excel?

Es una *fórmula* predefinida por *Excel* que opera sobre uno o más valores (argumentos) en un orden determinado (estructura).

35. ¿Cuál es la diferencia entre gráfico de barra y gráfico de columnas?

La diferencia principal es que el gráfico de barras muestra franjas horizontales mientras que el gráfico de columnas tiene franjas verticales.

36. ¿Cuál es el gráfico que se necesita para hacer porcentajes?

El gráfico de cirulo o pastel

37. ¿Cuál es el objetivo del gráfico de pastel o circular?

Es mostrar las proporciones de cada una de las partes respecto al total, es decir, la suma de todas las partes será considerada el 100% y a partir de eso conoceremos el porcentaje con el que contribuye cada parte.

38. ¿Cómo se conoce a cada una de las partes del gráfico circular?

En Excel a cada una de las partes del gráfico circular se le conocer como *sector*

39. ¿Qué son las etiquetas de datos?

Son los valores que estan en las tablas y que se reflejan en los gráficos

40. ¿Cuándo se utiliza el gráfico lineal?

Es de gran utilidad para mostrar tendencias en el tiempo y así poder identificar rápidamente aquellos períodos donde se tiene un crecimiento o un decremento

41. ¿Qué son los filtros de una base de datos en Excel?

Es cuando nos referimos a desplegar solamente aquellas filas que cumplen con los criterios especificados

42. ¿Qué ocurre con los datos cuando se utiliza el filtro?

Los datos de la tabla no son eliminados ni alterados sino que solamente se ocultan a la vista.

43. ¿Para qué sirve el formato condicional?

Permite aplicar de manera selectiva un formato a las celdas de acuerdo a su contenido.

2) LEA EL PLANTEAMIENTO Y CONTESTE LA PREGUNTA CORRESPONDIENTE

PLANTEAMIENTO

INFORMACIÓN

Se realizó un estudio en la red del transporte Metrovia de la ciudad de Guayaquil, en la cual se hizo una encuesta de las personas que se conectan a la red wifi en cada estación al medio día, estas fueron seleccionadas mediante una muestra simple y aleatoria y se obtuvo la siguiente información

Número	Estación	Personas conectándose
1	Terminal Rio Daule	350
2	Av Benjamín Rosales	250
3	Av Pedro Menéndez Gilbert	254
4	Túneles	145
5	Av Boyacá	184
6	Av. Olmedo	132
7	Chile	85

¿Cuál es el tipo de red por su tamaño que se usa en la estación Av. Boyacá?

A) L.A.N

¿Cuál es el tipo de red por su topología que se usa en la estación Túneles?

A) Estrella

¿Cuál es el tipo de red por su topología que se usa en la estación Chile?

A) Estrella


¿Cuál es el tipo de red por su tamaño que se usa en la estación Av. Olmedo?

A) L.A.N

¿Cuál es el tipo de red por su tamaño que se usa en toda la red de la Metrovia?


A) M.A.N

3) ENCIERRE LA ALTERNATIVA DE LA SECUENCIA LÓGICA PARA CONFIGURAR UN REMITENTE EN WORD

1. Haga clic en Avanzadas.
2. Inicie Word.
3. Desplácese hacia abajo y, en General, escriba la dirección de remite en el cuadro Dirección.
 - a. Word almacena la dirección para que pueda utilizarla siempre que desee insertar el remite en un sobre, una etiqueta u otro documento.
4. Haga clic en Aceptar.
5. Haga clic en el botón Microsoft Office  y, después, haga clic en Opciones de Word.

A) 2, 5, 1, 3, 4

4) ENCIERRE LA ALTERNATIVA DE LA SECUENCIA LÓGICA PARA CONFIGURAR UN SOBRE

1. En el grupo Crear, de la ficha Correspondencia, haga clic en Sobres.
2. Si desea utilizar una dirección contenida en la libreta de direcciones electrónica instalada en su equipo, haga clic en Insertar dirección .
3. Si desea dar formato al texto, selecciónelo, haga clic con el botón secundario del *mouse* (ratón) en el texto seleccionado y, a continuación, haga clic en Fuente en el menú contextual.
4. En el cuadro Remite, escriba el remite correspondiente o utilice el que está preconfigurado.
5. En el cuadro Dirección, escriba la dirección de correo.

A) 1, 4, 3, 2,5

5) **ENCIERRE LA ALTERNATIVA CORRECTA COMPLETANDO EL ENUNCIADO**

5.1) Una bibliografía es una lista de fuentes de _____ consultadas o citadas durante la creación de los _____ y que normalmente se incluye al _____ de estos.

A) información – documentos – final

5.2) El objetivo de todo diagrama SmartArt consiste en mejorar el atractivo _____ de los _____ y en usar un _____ para transmitir un mensaje

A) estético – documentos- gráfico

2.) **ÍTEMS DE BASE NO ESTRUCTURADA**

EXPLIQUE ¿PORQUÉ LA RED DE LA METROVIA ES UNA RED LAN?

PORQUE CADA ESTACION DE LA METROVIA ES UNA RED LOCAL PEQUEÑA Y ESTA UBICADO EN UN DETERMINADO SITIO

EXPLIQUE EL USO DEL CONCENTRADOR EN LA RED DE ESTRELLA

TIENE LA FUNCION DE UN SEMAFORO Y PERMITE LA CORRECTA INTERACCION ENTRE EQUIPOS INFORMATICOS

EXPLIQUE ¿PORQUÉ LA RED DE LA METROVIA ES UNA RED MAN?

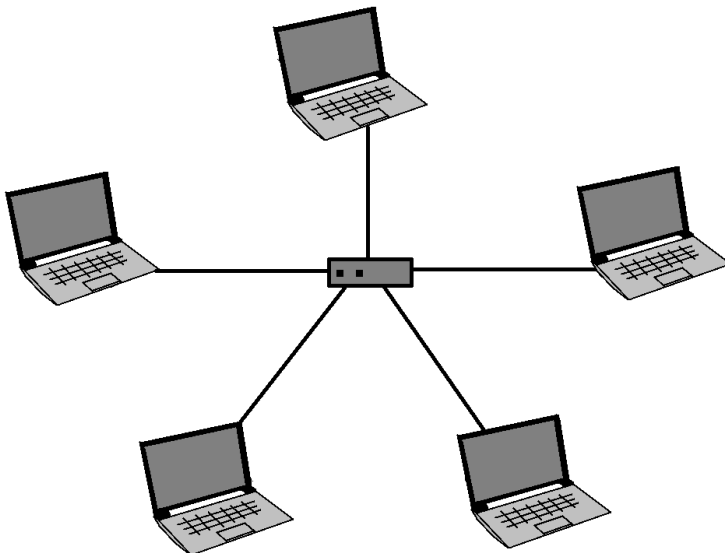
PORQUE ES LA UNION DE VARIAS REDES LAN UBICADAS EN CADA ESTACION

EXPLIQUE EL USO DEL DOBLE ANILLO DE UNA RED DE ANILLO

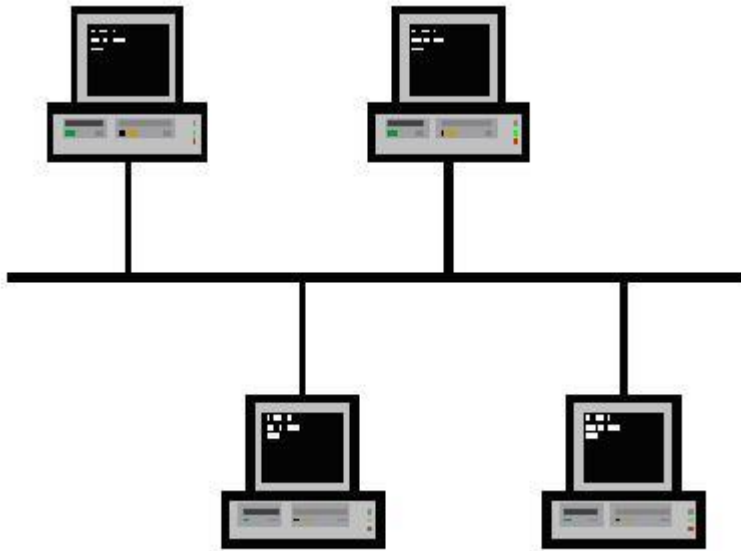
SIRVE PARA PROTEGER Y REFORZAR LA RED DE ANILLO, YA QUE ES MAS DIFICIL QUE SE PIERDA LA SEÑAL AL ESTAR REFORZADA

DIBUJE LA SOLUCIÓN DE LOS SIGUIENTES PROBLEMAS

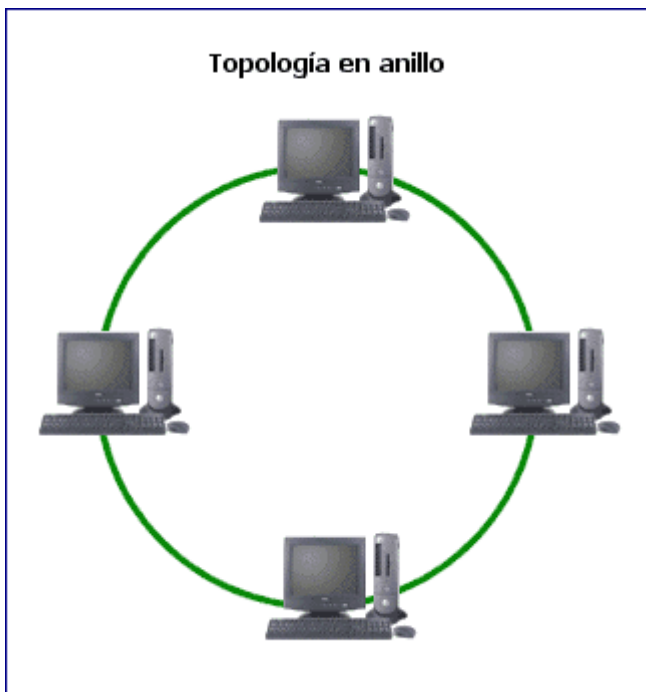
TIENE UN CONCENTRADOR QUE DIRECCIONA LA SEÑAL DE LAS COMPUTADORAS Y HACE LA FUNCIÓN DE UN SEMÁFORO



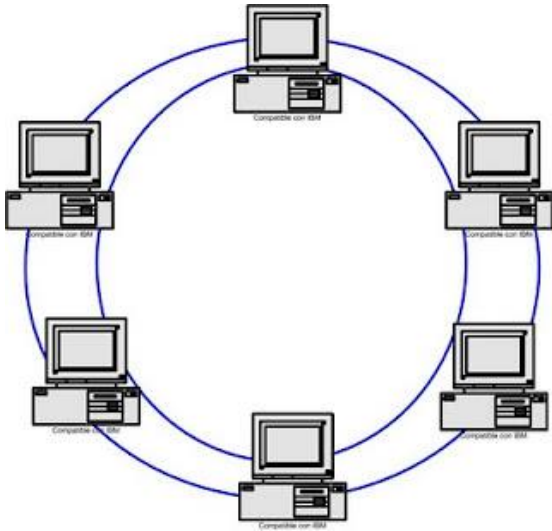
TIENE UN CABLE CENTRAL COAXIAL Y LA SEÑAL SE ESCUCHA EN TODAS LAS TERMINALES



TIENE UN TOKEN O MENSAJERO QUE SE CONFIGURA UNA SOLA OCASIÓN A LA DERECHA O IZQUIERDA



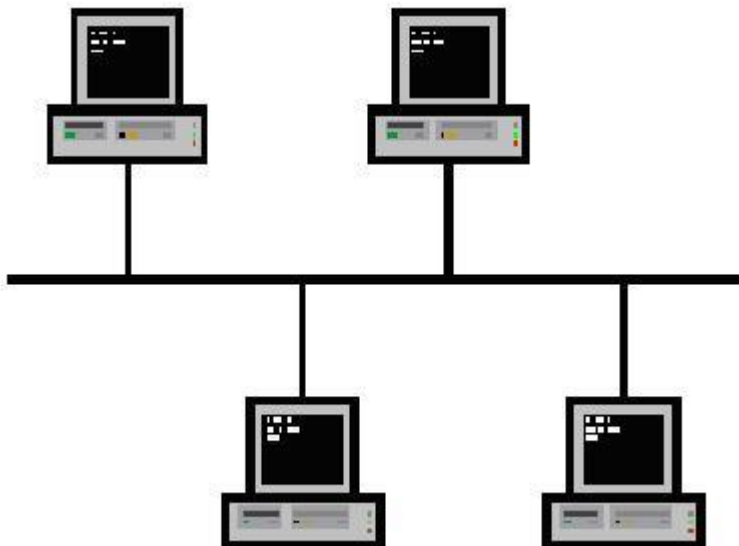
ES EL REFUERZO DE UNA RED DE ANILLO Y SIRVE PARA FORTALECER LA SEÑAL



SE REQUIERE INSTALAR UNA RED INFORMÁTICA PARA DOS COMPUTADORAS Y UNA IMPRESORA QUE USEN UN ANILLO SIMPLE



SE REQUIERE UNA RED QUE USE UNA TRONCAL CENTRAL PARA CUATRO COMPUTADORAS



SE REQUIERE UNA RED QUE TENGA ANILLO DOBLE Y UN TOKEN PARA CONECTAR 4 COMPUTADORES

