

1.) ÍTEMS DE BASE ESTRUCTURADA

1) ENCIERRA EL LITERAL DE LA ALTERNATIVA QUE CONTENGA LA RESPUESTA CORRECTA

1. ¿Cuál es el cerebro de la computadora o aquel dispositivo que procesa la información?
A) Procesador
2. ¿Cuál es el dispositivo que realiza la rutina Post al encender la computadora?
A) Memoria ROM
3. ¿Cuál es el dispositivo que sólo es de lectura y no es de escritura?
A) Memoria ROM
4. ¿Cuál es el dispositivo que sirve para guardar archivos en el computador?
A) Disco duro
5. ¿La primera computadora se llamaba?
A) Eniac
6. ¿En qué generación aparecieron los transistores?
A) Segunda
7. ¿En qué generación aparece el micro procesador?
A) Cuarta
8. ¿Qué programas aparecieron en la segunda generación de las computadoras?
A) Cobol y Fortran
9. ¿Cuál es la red informática que usa un concentrador?
A) Estrella
10. ¿Cuál es aquella red informática que usa un token?
A) Anillo
11. ¿Cuál es el virus que tiene propaganda engañosa?
A) Troyano
12. ¿Cuál es el virus que se reproduce automáticamente en la memoria RAM?
A) Gusano
13. ¿Cuál es aquella memoria que realiza la rutina POST de una computadora?
A) ROM
14. ¿Cuál es el dispositivo que sólo es de lectura y de escritura?
A) Memoria RAM
15. ¿Cuál es el dispositivo interno que contiene al procesador y las memorias del computador?
A) Tarjeta Madre
16. ¿En la primera generación aparecieron?
A) Bulbos o tubos al vacío
17. ¿Los programas Cobol y Fortran aparecieron en que generación?
A) Segunda

18. ¿Cuál fue el primer virus de la historia?
A) Creeper
19. ¿Cuál fue el primer antivirus de la historia?
A) Reaper
20. ¿Cuál es la red informática que puede usar un router inalámbrico?
A) Estrella
21. ¿Cuál es aquella red informática que usa un canal central?
A) Bus
22. ¿Cuál es el virus que se activa con la combinación de teclas?
A) Bomba Lógica
23. ¿Cuáles son las partes de los trabajos de investigación con normas A.P.A?
A) Caratula, introducción, marco teórico, bibliografía, anexos

24. Cuál es el orden para crear un cable patch cord

Se corta el cable utp y separamos los 4 pares trenzados; Colocamos en orden los cables dependiendo del color y los cortamos en forma recta; Metemos el cable utp dentro del conector rj45; Utilizamos la ponchadora para unir el cable utp con el rj45

2) UNA ESTUDIANTE DESEA CONECTARSE A LA RED DE LA PARADA BOCA NUEVE DE LA METROVIA, SI LOGRA CONECTARSE ¿A QUÉ TIPO DE RED POR SU TAMAÑO ESTARÍA CONECTADA?

A) L.A.N

3) RELACIONAR LOS CONCEPTOS CON LAS CARACTERÍSTICAS

CONCEPTO	CARACTERÍSTICA
----------	----------------

Bomba lógica.- Se activa en una fecha determinada; Se activa con la combinación de teclas

Caballo de Troya.- Utiliza propaganda falsa

Virus Gusano.- Se reproduce en la memoria RAM

4) RELACIONAR LOS CONCEPTOS CON LAS CARACTERÍSTICAS

IMPRESORA	CARACTERÍSTICA
-----------	----------------

Matricial.- Utiliza cintas para imprimir

Plotter .- se utiliza para imprimir gigantografías

De tinta.- se utiliza tintas para imprimir

Láser.- Utiliza un polvo llamado toner para imprimir

5) ENCIERRA LA ALTERNATIVA DE LA SECUENCIA LÓGICA DEL FUNCIONAMIENTO DEL VIRUS BOMBA LÓGICA

El virus se instala en la máquina del usuario

El usuario usa su computadora normalmente sin darse cuenta que está infectada

El virus espera la fecha determinada y se activa

El virus comienza a borrar la información

EXPLIQUE EL USO DEL CONCENTRADOR EN LA RED DE ESTRELLA

La red de estrella tiene un concentrador llamado router que ofrece la señal de red o internet a diferentes dispositivos y a su vez es usado como semáforo para poder dar los permisos necesarios para que el tráfico de red sea el correcto

¿CUÁL CREE QUE ES LA RED POR SU TOPOLOGÍA QUE SE USA EN EL LABORATORIO DE INFORMÁTICA Y PORQUÉ?

Es la red de estrella porque usa un concentrador que ordena la señal en las computadoras

¿CUÁL CREE QUE ES LA RED POR SU TAMAÑO QUE SE USA EN SU DOMICILIO Y PORQUÉ?

Es la red LAN porque es una señal corta y local

EXPLIQUE PORQUE EL INTERNET ES UNA RED WAN

El internet es una red wan porque está a nivel mundial y utiliza satélites para su conexión

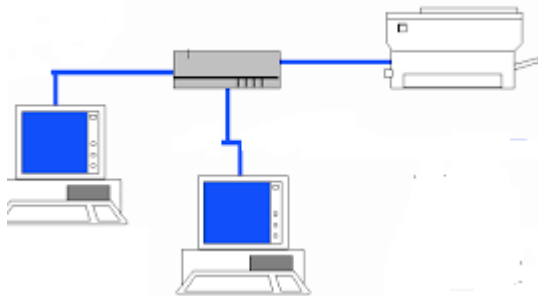
EXPLIQUE EL USO DEL TOKEN DE UNA RED DE ANILLO

El token es un mensajero que envía la señal por la red de anillo

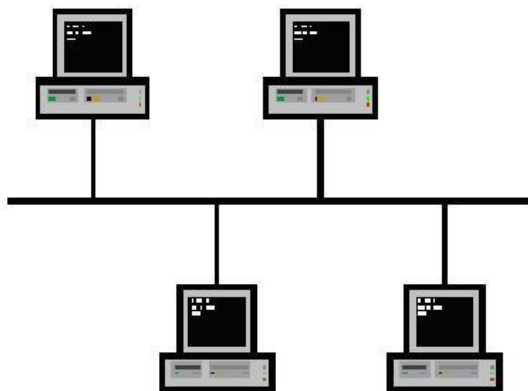
2.) ÍTEMS DE BASE NO ESTRUCTURADA

2.1) DIBUJE LA SOLUCIÓN DE LOS SIGUIENTES PROBLEMAS

SE REQUIERE INSTALAR UNA RED INFORMÁTICA PARA DOS COMPUTADORAS Y UNA IMPRESORA QUE USEN UN ROUTER



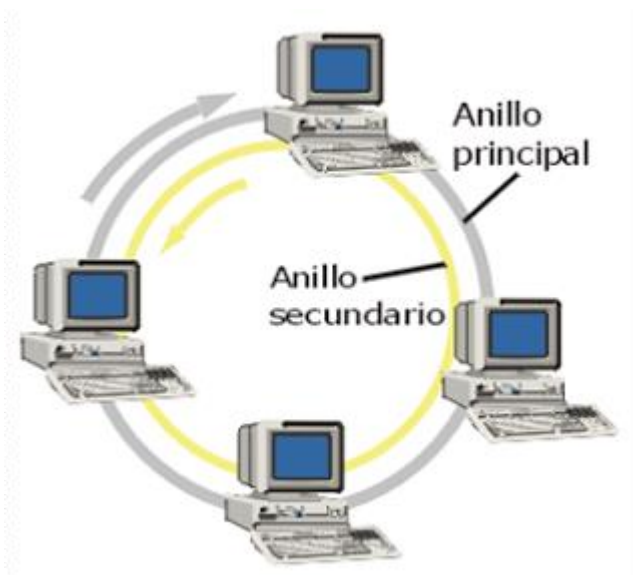
SE REQUIERE UNA RED QUE USE UNA TRONCAL CENTRAL PARA CUATRO COMPUTADORAS



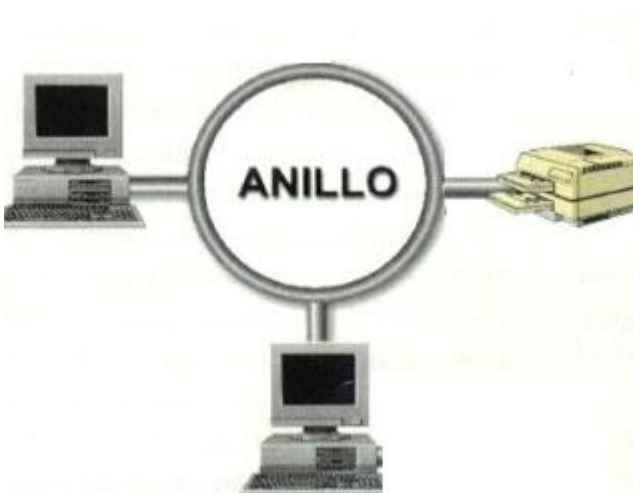
SE NECESITA INSTALAR UNA RED PARA UN CELULAR, UNA TABLET Y UNA COMPUTADORA QUE SEA INALÁMBRICA



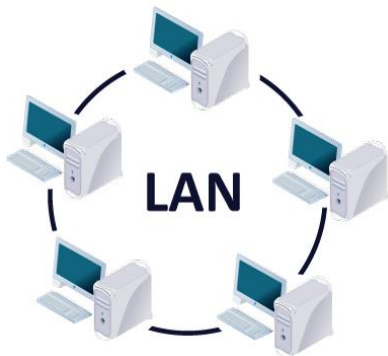
SE REQUIERE UNA RED QUE TENGA ANILLO DOBLE PARA CONECTAR 4 COMPUTADORES



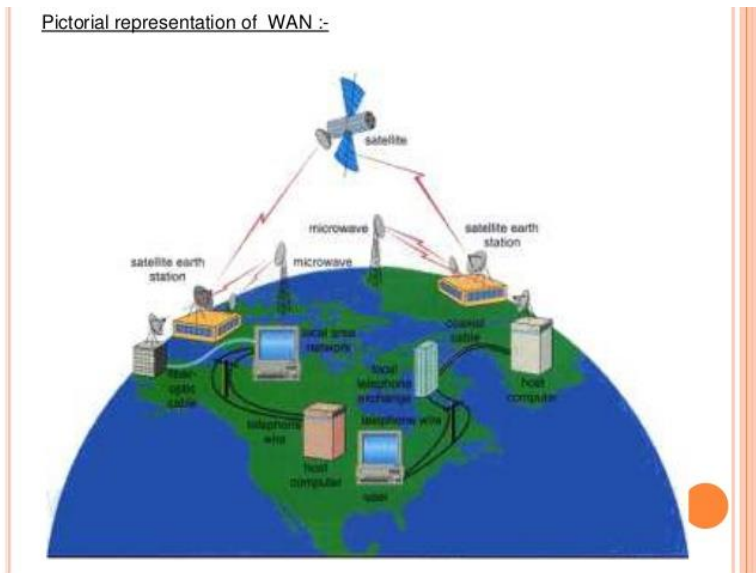
SE REQUIERE INSTALAR UNA RED INFORMÁTICA PARA DOS COMPUTADORAS Y UNA IMPRESORA QUE USEN UN ANILLO SIMPLE



DIBUJE UNA RED LAN



DIBUJE UNA RED WAN



DIBUJE UNA RED MAN

